



**Проект выполнен ученицей 2-го класса
НОУ СОШ «Интеграция»
Быковой Софьей**



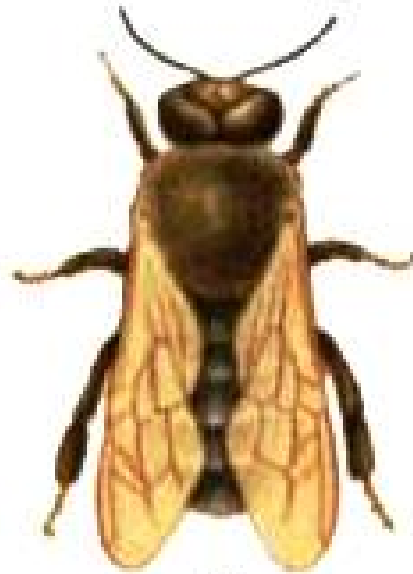
Пчелиная семья



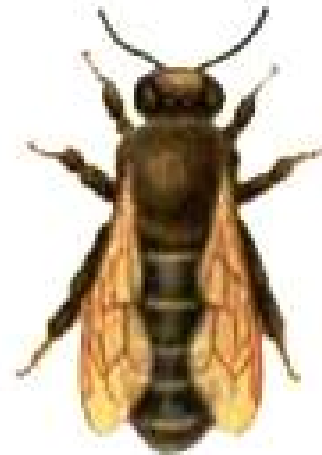
Пчелиная семья



А



Б



В

Пчёлы живут семьями, и каждая пчелиная семья имеет в своём **составе** три различных формы особей: **матку (А), трутней (Б) и рабочих пчёл (В).**



Матку пчеловоды часто называют «королевой». Матка, как правило, в семье одна. Матка крупнее рабочей пчелы. Вес её больше примерно в 2-3 раза. Окраска брюшка ярче и само брюшко более удлинённое. Матки откладывают яйца для выведения молодых пчёл. Живут матки не более 5 лет.





Трутни — это самцы, входят в **состав пчелиной семьи** с начала весны до осени. Больше трутни не делают ничего. Они только едят добытый рабочими пчелами корм и летают на поиски своей единственной пчелы-матки. В семье бывает несколько сотен трутней.

Рабочие пчёлы в улье составляют основную часть «населения». Выполняют практически все работы по жизнеобеспечению семьи: уборку улья, чистку ячеек, строительство сотов, охрану улья, сбор нектара, пыльцы, прополиса, вскармливание личинок.





Живёт рабочая пчела летом максимум 50 дней, а вот в зимний период до 8-9 месяцев. Это происходит потому, что летом пчёлы активно заняты работой и их организм сильно изнашивается, а зимой пчёлы находятся в покое.

При весе пчелиной семьи в 3 кг в сборе нектара принимает участие лишь 40-50% ульевых пчёл. За один вылет эти пчёлы могут принести в улей 400-500 грамм нектара. Остальные пчёлы в такой семье заняты воспитанием расплода, постройкой новых сотов, приёмкой и переработкой нектара в мёд и другими ульевыми работами.

